

แผนผังโครงสร้างองค์การบริหารส่วนตำบลศรีสำราญ



นายกองค์การบริหารส่วนตำบลศรีสำราญ

สภาองค์การบริหารส่วนตำบลศรีสำราญ

รองประธานสภา

เลขานุการสภา

สมาชิกสภา

รองนายกองค์การบริหารส่วนตำบลศรีสำราญ

รองนายกองค์การบริหารส่วนตำบลศรีสำราญ

เลขานุการนายก
องค์การบริหารส่วนตำบลศรีสำราญ

ปลัด อบต.
(นักบริหารงานท้องถิ่นระดับต้น)

*หมายเหตุ โครงสร้างของหน่วยงานไม่มีตำแหน่งรองปลัด

หน่วยงานตรวจสอบภายใน

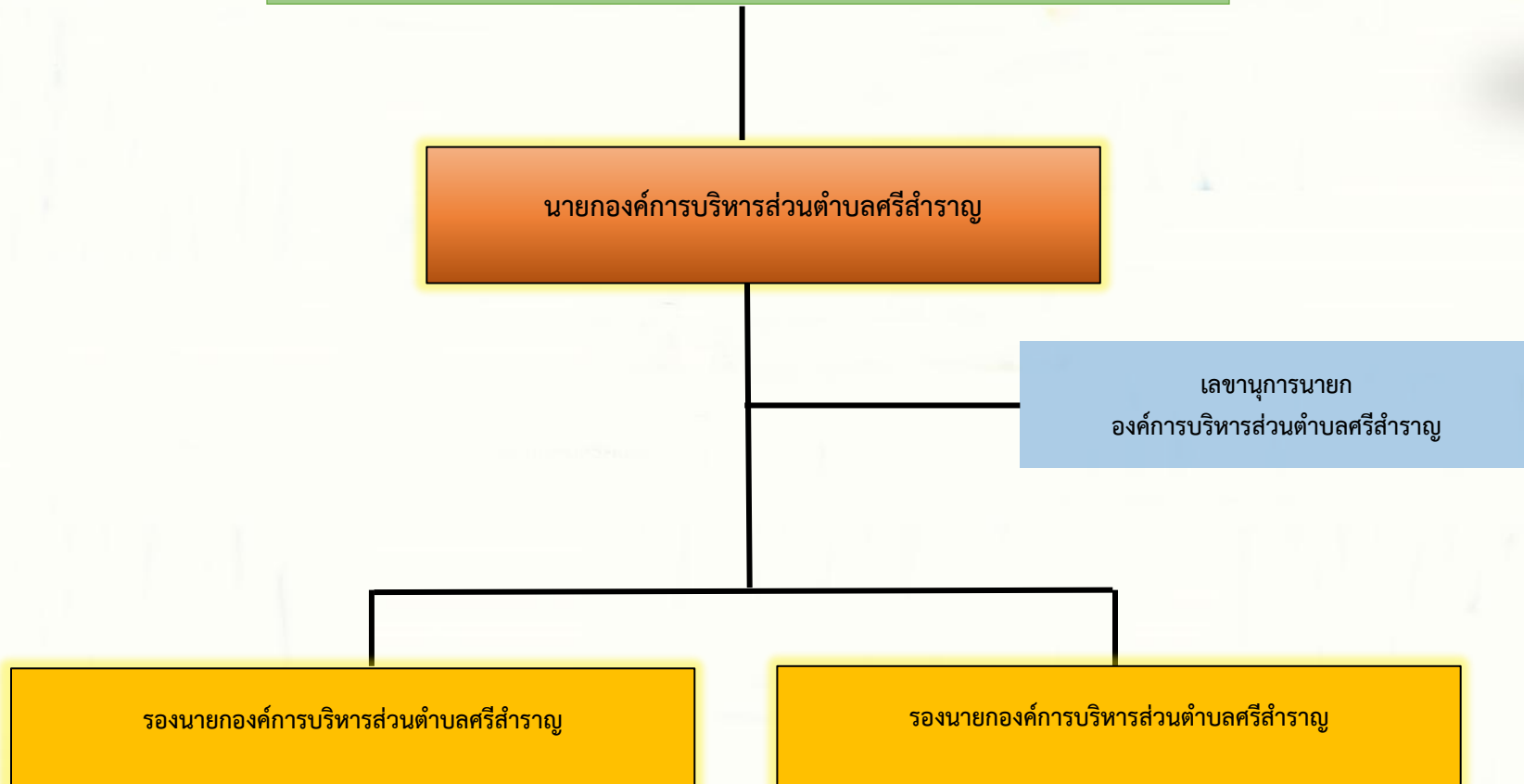
สำนักงานปลัด อบต.
หัวหน้าสำนักปลัด
(นักบริหารงานทั่วไป ระดับต้น)

กองคลัง
ผู้อำนวยการกองคลัง
(นักบริหารงานการคลัง ระดับต้น)

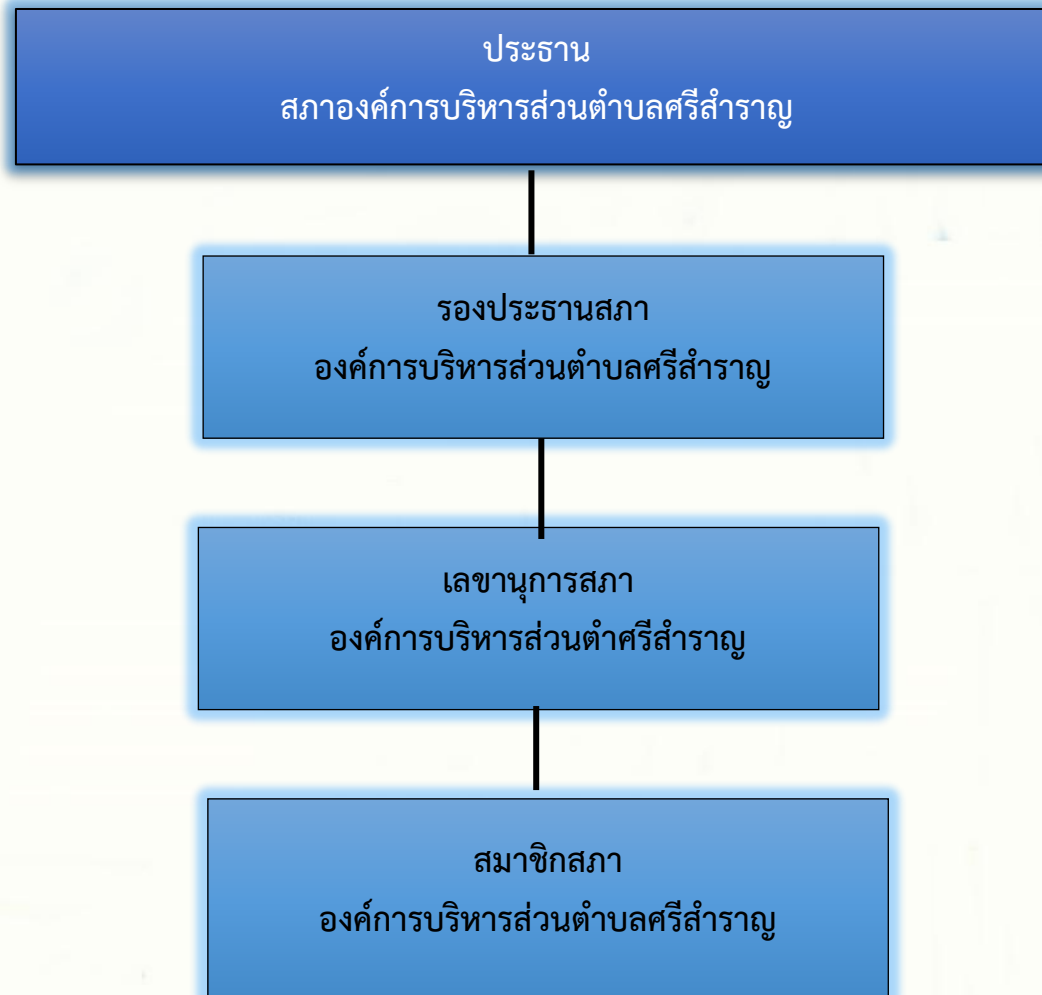
กองช่าง
ผู้อำนวยการกองช่าง
(นักบริหารงานช่าง ระดับต้น)



แผนผังโครงสร้างองค์การบริหารส่วนตำบลศรีสำราญ
ฝ่ายบริหาร



แผนผังโครงสร้างองค์การบริหารส่วนตำบลศรีสำราญ
ฝ่ายนิติบัญญัติ



แผนผังโครงสร้างองค์การบริหารส่วนตำบลศรีสำราญ

ฝ่ายประจำ



ปลัด อบต.
(นักบริหารงานท้องถิ่นระดับต้น)

หน่วยงานตรวจสอบภายใน

*หมายเหตุ โครงสร้างของหน่วยงานไม่มีตำแหน่งรองปลัด

สำนักงานปลัด อบต.
หัวหน้าสำนักงานปลัด
(นักบริหารงานทั่วไป ระดับต้น)

กองคลัง
ผู้อำนวยการกองคลัง
(นักบริหารงานการคลัง ระดับต้น)

กองช่าง
ผู้อำนวยการกองช่าง
(นักบริหารงานช่าง ระดับต้น)

๑. งานบริหารทั่วไป
๒. งานการเจ้าหน้าที่
๓. งานนโยบายและแผน
๔. งานส่งเสริมการเกษตร
๕. งานสวัสดิการสังคม
๖. งานการศึกษา ศาสนาและวัฒนธรรม
๗. งานสาธารณสุข
๘. งานป้องกันและบรรเทาสาธารณภัย

๑. งานการเงินและบัญชี
๒. งานทะเบียนทรัพย์สินและพัสดุ
๓. งานพัฒนาและจัดเก็บรายได้

๑. งานก่อสร้าง
๒. งานออกแบบและควบคุมอาคาร
๓. งานประสานสาธารณสุขปโภค
๔. งานกิจการประปา