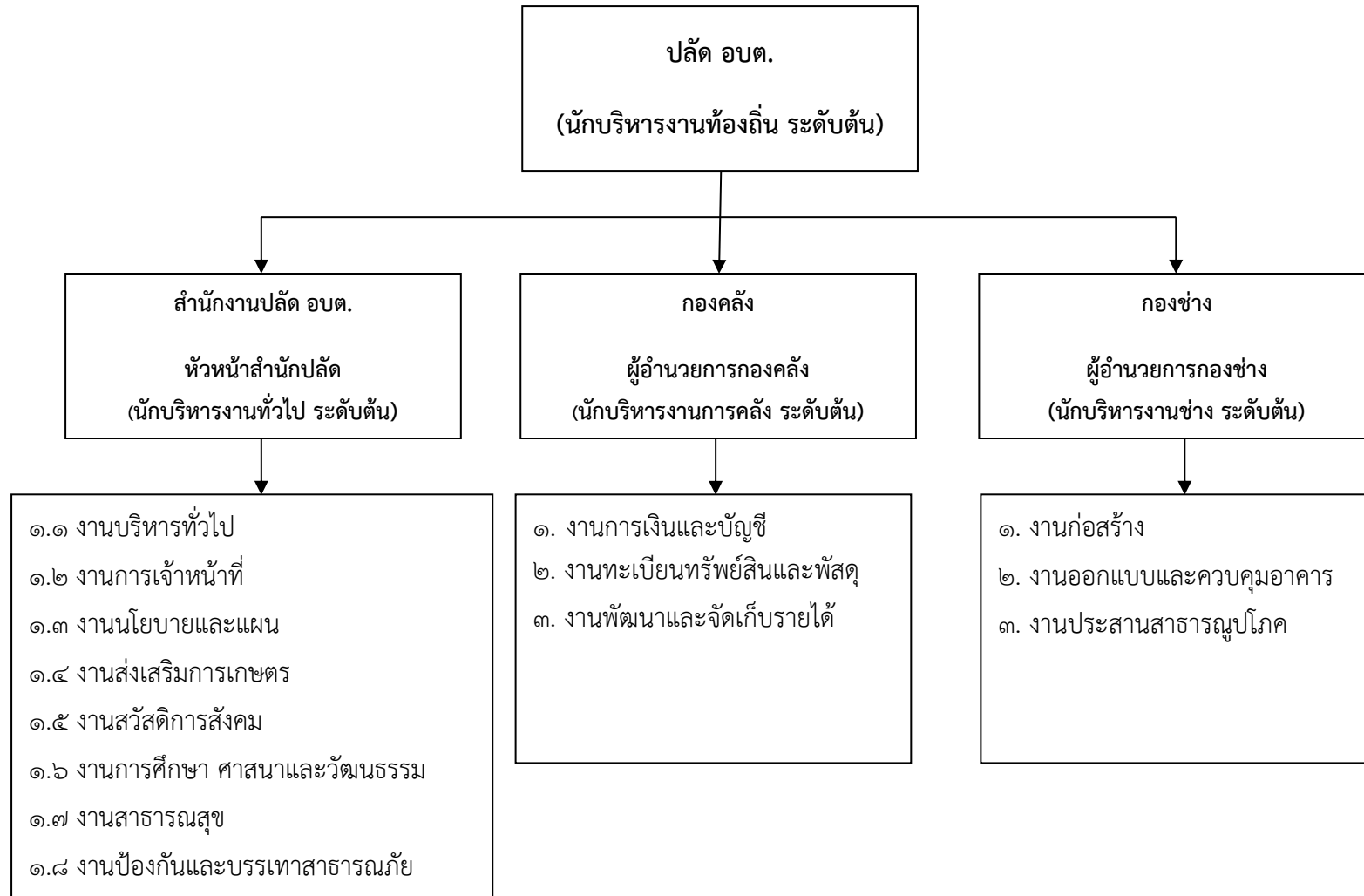
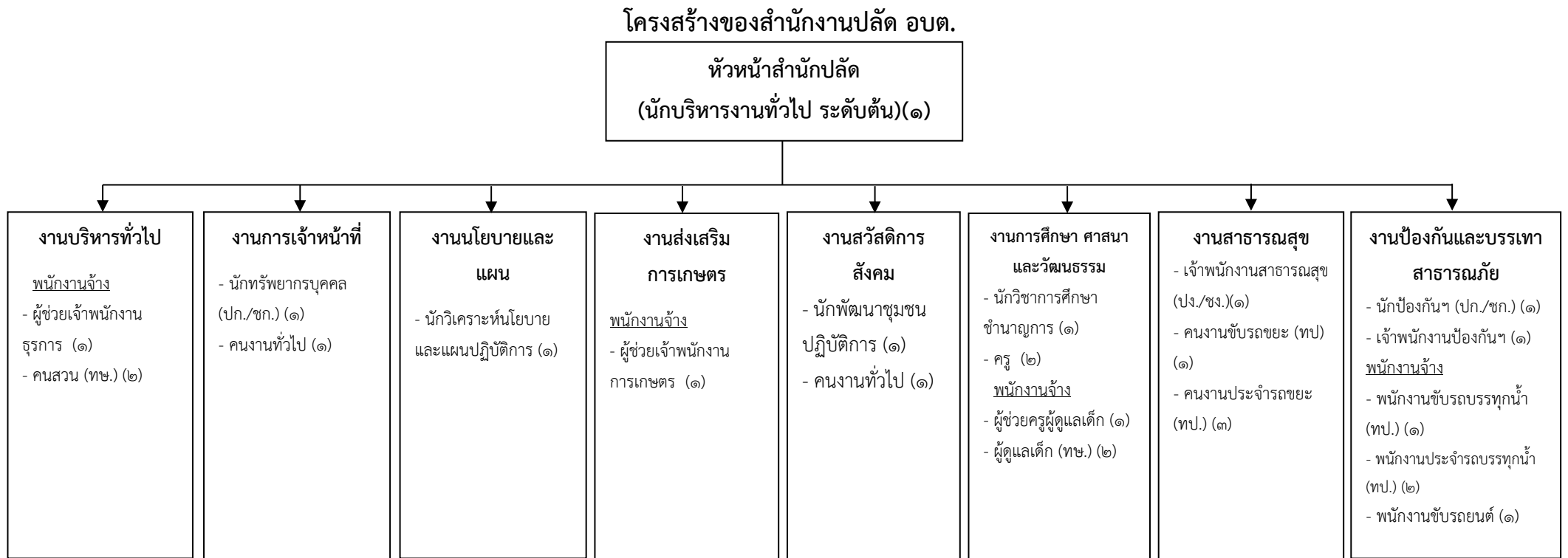


แผนภูมิโครงสร้างการแบ่งส่วนราชการตามแผนอัตรากำลัง ๓ ปี (ใหม่)

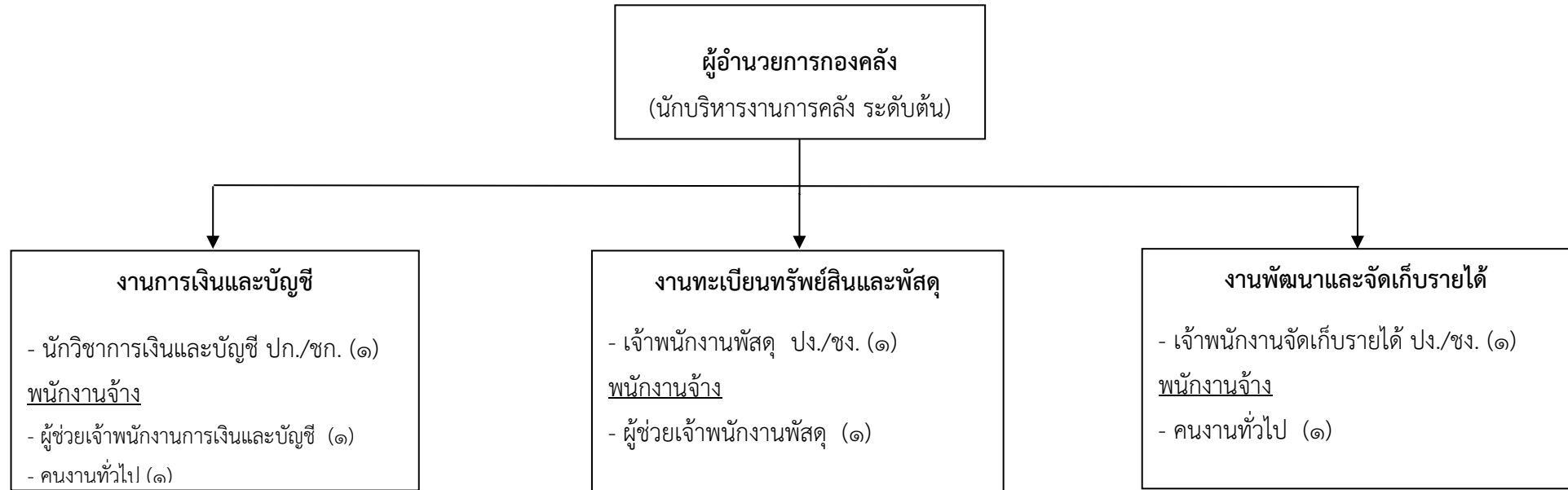




ข้อมูลพนักงาน ลูกจ้าง และพนักงานจ้างขององค์การบริหารส่วนตำบลศรีสำราญที่มีอยู่เดิม

ระดับ	อำนาจการท้องถิ่น			วิชาการ				ทั่วไป			ครู		ลูกจ้างประจำ	พนักงานจ้าง		รวม
	ต้น	กลาง	สูง	ปฏิบัติการ	ชำนาญการ	ชำนาญการพิเศษ	เชี่ยวชาญ	ปฏิบัติงาน	ชำนาญงาน	อาวุโส	ผู้ช่วย	คศ.๑		ภารกิจ	ทั่วไป	
จำนวน	-	-	-	๒	๒	-	-	๑	-	-	-	๒	-	๔	๘	๑๙

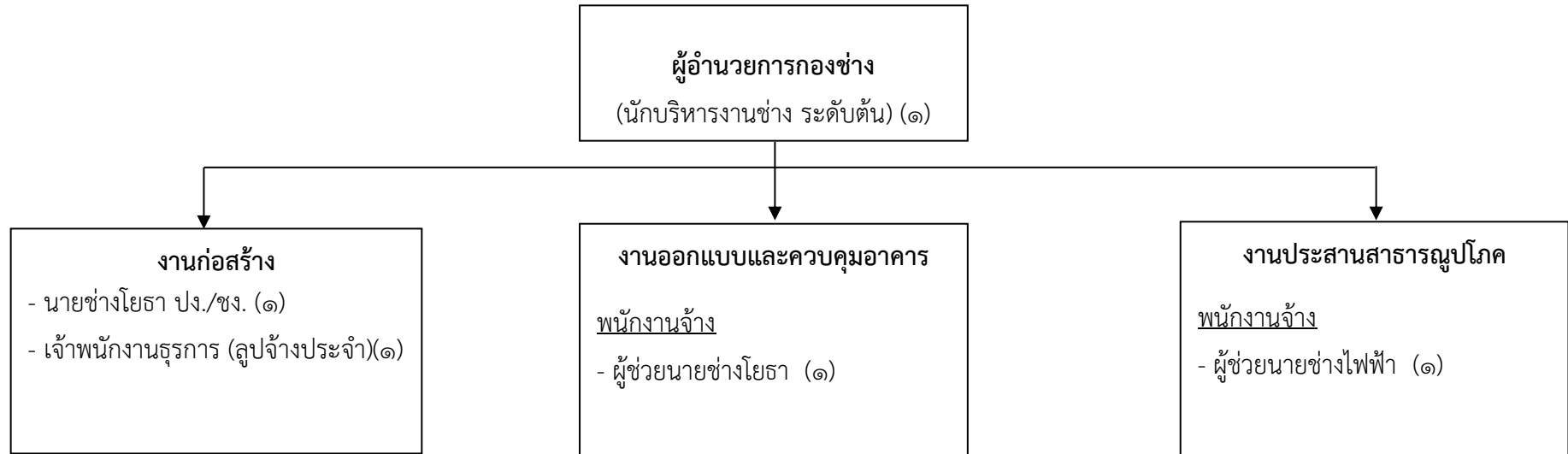
โครงสร้างของกองคลัง



ข้อมูลพนักงาน ลูกจ้าง และพนักงานจ้างขององค์การบริหารส่วนตำบลศรีสำราญที่มีอยู่เดิม

ระดับ	อำนาจการท้องถิ่น			วิชาการ				ทั่วไป			ลูกจ้างประจำ	พนักงานจ้าง		รวม
	ต้น	กลาง	สูง	ปฏิบัติการ	ชำนาญการ	ชำนาญการพิเศษ	เชี่ยวชาญ	ปฏิบัติงาน	ชำนาญงาน	อาวุโส		ภารกิจ	ทั่วไป	
จำนวน	-	-	-	-	๑	-	-	๑	-	-	-	๒	-	๔

โครงสร้างกองช่าง



ข้อมูลพนักงาน ลูกจ้าง และพนักงานจ้างขององค์การบริหารส่วนตำบลศรีสำราญที่มีอยู่เดิม

ระดับ	อำนวยการท้องถิ่น			วิชาการ				ทั่วไป			ลูกจ้างประจำ	พนักงานจ้าง		รวม
	ต้น	กลาง	สูง	ปฏิบัติการ	ชำนาญการ	ชำนาญการพิเศษ	เชี่ยวชาญ	ปฏิบัติงาน	ชำนาญงาน	อาวุโส		ภารกิจ	ทั่วไป	
จำนวน	๑	-	-	-	-	-	-	-	-	-	๑	๒	-	๔